



# LABORATORIUM POMIARÓW „TACHO-SERWIS,,

ul. 500-lecia 26, 59-300 Lubin

tel./fax kom. 509-415-916 email: tachoserwislubin@wp.pl

## OPINIA TECHNICZNA nr 2022-TS-6

Data wydania: 31 sierpnia 2022r.

Zleczonośnawca: mgr Piotr Kurjata  
Zleczonośodawca: Przedsiębiorstwo Gospodarki Miejskiej Sp. z o.o.  
ul. 500-lecia Dąbrowskiego 3, 59-100 Polkowice  
Elektronidokumenta, znak: zlecenie ZLE/000081/2022  
Ciel zlecenia: ustalenie wartości rynkowej

### ROZSTAWA WYCENY

1. Zlecenie Przedsiębiorstwa Gospodarki Miejskiej Sp. z o.o. z/s w Polkowicach,
2. Ogędzin posypywarki „SOLKA”,
3. Ogędzin przedłożonych dokumentów;
4. Cen wolno rynkowych używanych piaskarek,
5. Informacji uzyskanych od przedstawiciela zleczonośodawcy,
6. Doświadczenie rzeczoznawcy wykonującego opinię.

### DANE TECHNICZNE I IDENTYFIKACYJNE

1. Marka	WUKOM
2. Typ	SOLKA
3. Nr posypywarki	86
4. Rok produkcji	2000
5. Pojemność skrzyni ładunkowej [m <sup>3</sup> ]	6
6. Rodzaj siłankowa TYP	P 70
7. Nr seryjny	RD 210

Oględzin piaskarki dokonano w dniu 31.08.2022r. na terenie należącym do Przedsiębiorstwa Gospodarki Komunalnej Sp. z o.o. w PGM Polkowicach w obecności pracownika przedsiębiorstwa.

W wyniku oględzin posypywarki, sprawdzenia danych identyfikacyjnych, cech fabrycznych, porównaniu ich z przedłożonymi dokumentami stwierdzono zgodność typu posypywarki z dokumentami.

Stwierdzono brak tabliczki identyfikacyjnej.

Przedmiotowa posypywarko-piaskarka jest w znaczny stopniu zużyta. Zespół skrzyni ładunkowej z licznymi rozległymi ogniskami korozji z perforacją na całej powierzchni skrzyni ładunkowej, siła skorodowane i częściowo zdeformowane.

Taśma gumowa przenośnika wyeksploatowana. Przewody hydrauliczne zmurszałe.

Nie uruchomiono silnika i pomp. Wg informacji uzyskanych od przedstawiciela zleceniodawcy w/ w podzespoły sprawne.


Przy piaskarce brak zbiorników na solankę oraz plandeki skrzyni ładunkowej.

#### OPINIA KOŃCOWA

- Przedstawiona do badania piaskarko-posypywarka "SOLKA" wymaga usunięcia wad i usterek wymienionych w niniejszej opinii.

- Jej wartość rynkowa ustalona na podstawie danych pochodzących z obserwacji rynku w zakresie kształtowania się cen używanych piaskarek z uwzględnieniem stanu technicznego w dniu badania określa się na kwotę 9000,00 zł brutto.

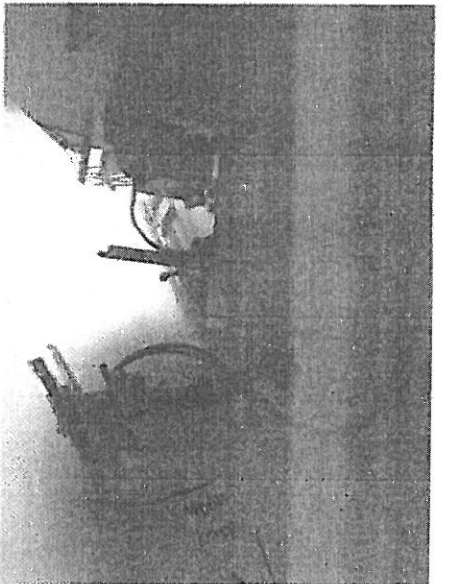
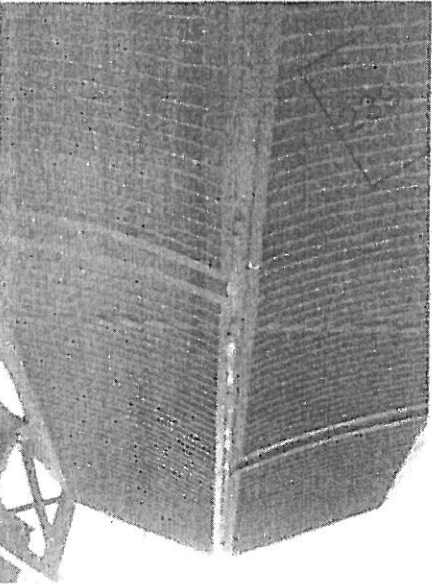
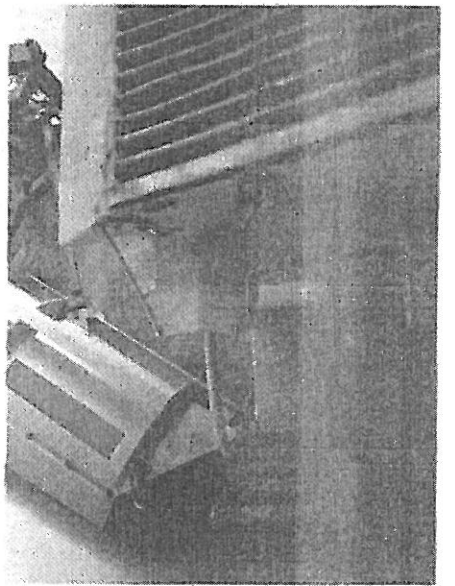
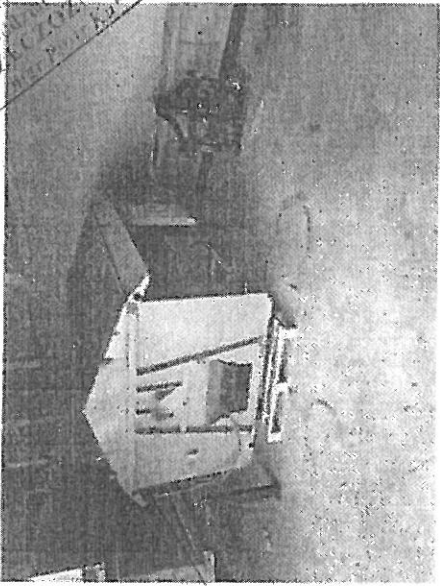
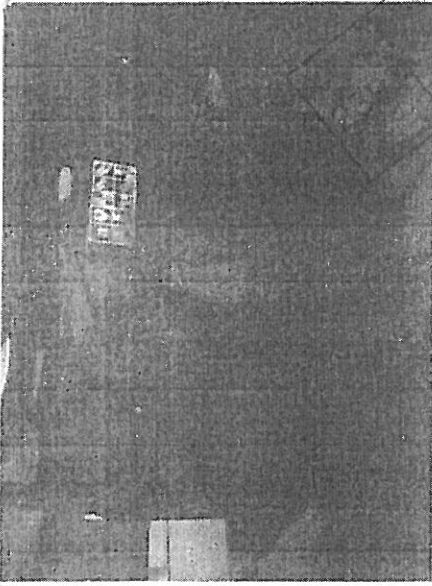
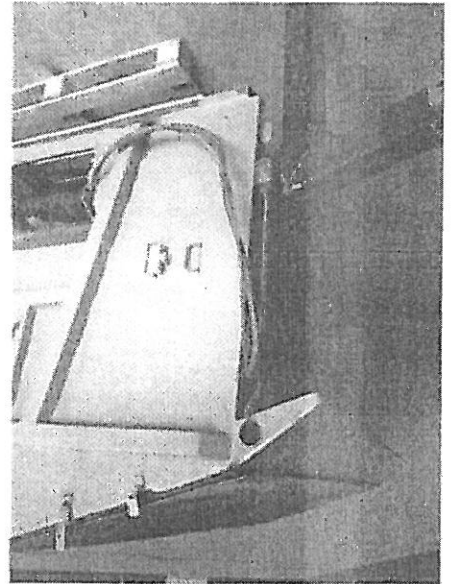
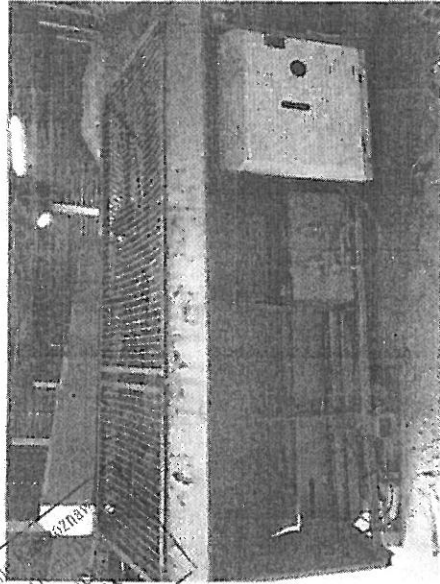
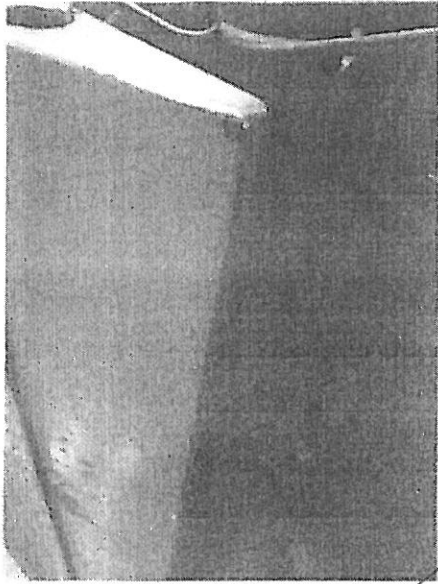
Słownie: dziewięć tysięcy złotych brutto.

  
Rzecznik

Fotografie – szt. 9



Lubin dnia 31 sierpnia 2022r.



WISZNY  
Szt. 1 Wron  
RZECZOWA 17  
ul. Pol. 1000 22