



LABORATORIUM POMIARÓW

„TACHO-SERWIS„

Piotr Kuriata

ul. Szygarska 26, 59-300 Lubin

telefon kom. 502-413-916 email: tachoserwislubin@wp.pl

OCENA TECHNICZNA nr: 2022-TS-2/2

z dnia: 2022/07/10

Wydawca oceny: mgr Piotr Kuriata
Właściciel: Przedsiębiorstwo Gospodarki Miejskiej Sp. z o.o.
Adres: ul. Dąbrowskiego 2, 59-100 Polkowice
Zlecenie: z dnia 30.06.2022 znak: ZLE/000056/2022
Badanie: Określenie wartości rynkowej pojazdu

PODSTAWA OPINII

- Zlecenie Firmy PGM POLKOWICE.
- Właściciel - badanie pojazdu.
- Pracownicy mechanicznych używanych pojazdów.
- Doswiadczenie rzeczoznawcy wykonującego opinie

DANE IDENTYFIKACYJNE POJAZDU

marka:	VOLVO
model pojazdu:	FL 618
rodzaj pojazdu:	samochód ciężarowy
rodzaj silnika:	DPL 4858
identyfikacyjny VIN:	YB1E4C4A6V1920684
rok produkcji:	1997
data pierwszej rejestracji:	12.05.1997
całkowita masa całkowita "kg":	16000
masa własna "kg":	7350
rodzaj silnika:	z zapłonem samoczynnym,
pojemność silnika "cm ³ ":	5480
moc silnika "kW":	152,00
rodzaj napędu:	7
rodzaj przekładni:	4x2
rodzaj układu przenośnika:	manusina
średnica kół (rodzaj tachografu) "km":	387247

DANE IDENTYFIKACYJNE DŹWIGNIKA

Urządzenie:	Dźwignik
Typ:	HKS-6.1
Wytwórca:	HEWEA CARGO
Rok budowy:	2006
Ważność:	6.000

Do oględzin podstawiono samochód ciężarowy marki VOLVO FL618 zabudowany dźwignikiem celem wyceny.

Oględziny pojazdu przeprowadzono w Polkowicach przy ul. Jarosława Dąbrowskiego 2, w dniu 04.07.2022r, w obecności przedstawiciela zlecającego.

STAN TECHNICZNY POJAZDU

W wyniku oględzin pojazdu stwierdzono iż pojazd jest kompletny.

Badanie techniczne pojazdu ważne do 15.11.2022r. a dozоровe dźwignika zamontowanego na pojeździe do listopada 2022r.

Pozzczególne podzespoły pojazdu w znacznym stopniu zużyte.

Kabina kierowcy z korozją węzłów konstrukcyjnych, poszycie blacharskie kabiny z licznymi ubytkami lakierniczymi, skorodowane.

Wnętrze pojazdu z ubytkami poszycia obić tapicerskich, brudne.

Resory odkształcone. Przewody instalacji pneumatycznej ze śladami korozji.

Lustra reflektorów matowe.

Opony o rozmiarze 295/8022,5 MATADOR (przód) i CONTINENTAL (tył) zużyte w 50%.

OPINIA KOŃCOWA

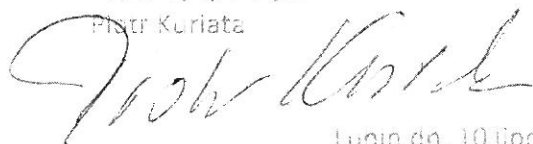
- Przedstawiony do badania i wyceny samochód ciężarowy marki VOLVO nr rej. DPL A658, nr VIN YB1E4C4A6V1920684 z zabudową dźwignika firmy HEWEA CARGO jest w znacznym stopniu zużyty w wyniku długotrwałej eksploatacji pojazdu oraz dźwignika.
- Zużycie, wiek pojazdu, przestarzałość konstrukcji (normy emisji spalin, hałaśliwość, komfort pracy itp.) powoduje iż w/w pojazd w znacznym stopniu odbiega od standardów obowiązujących obecnie.
- Wartość rynkową ustalono metodą porównawczą z uwagi na fakt iż system "info-ekspert" nie uwzględnia wartości pojazdów których wiek przekracza 20lat.
- Biorąc pod uwagę powyższe wartość pojazdu wraz z dźwignikiem ustalono na podstawie danych pochodzących z obserwacji rynku w zakresie kształtowania się cen używanych pojazdów z uwzględnieniem stanu technicznego, przebiegu pojazdu w dniu badania i określono na kwotę 40 000,00 zł netto, słownie: czterdzieści tysięcy złotych⁰⁰/100.

Wycenę sporządzono w 2 egzemplarzach.

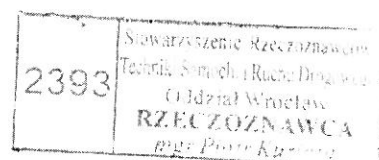
Integralną częścią wyceny są fotografie - 9szt.

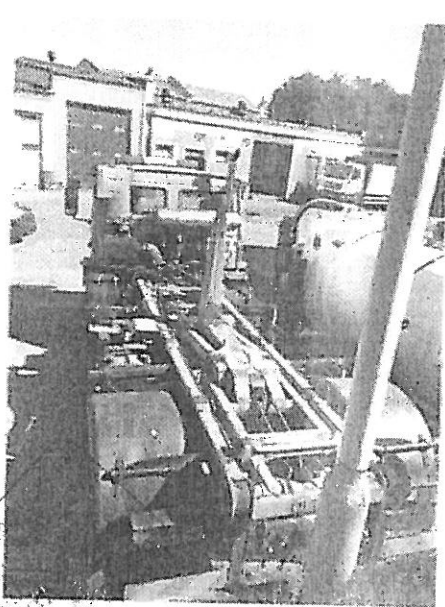
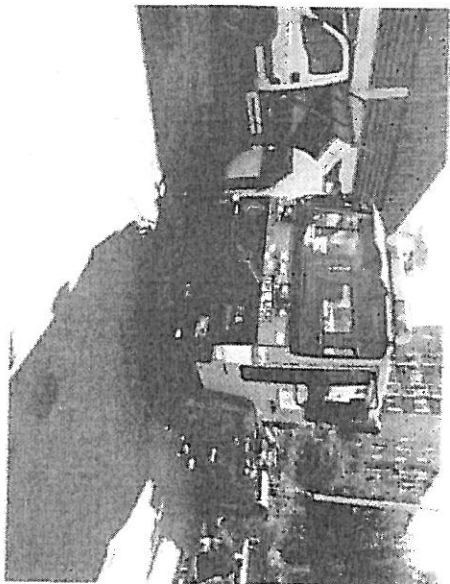
Wycenę sporządził:

Piotr Kuriata



Lubin dn. 10 lipca 2022r.





3393
Stokor Perdana Rejaya
Telok Ayer Stambek
RM 267
Kuala Lumpur

