

# LABORATORIUM POMIARÓW

## „TACHO-SERWIS„

### Piotr Kuriata

ul, Sztygarska 26, 59-300 Lubin

telefon kom. 509-415-916 email: [tachoserwislubin@wp.pl](mailto:tachoserwislubin@wp.pl)

Wycena Nr: TS/1/2/2025

z dnia: 27.01.2025 r.

Rzeczoznawca: mgr Piotr Kuriata

Zleceniodawca: Przedsiębiorstwo Gospodarki Miejskiej Sp. z o.o.

Adres: Dąbrowskiego 2, 59-100 Polkowice

Zadanie: Ustalenie wartości rynkowej pojazdu.

#### DANE IDENTYFIKACYJNE POJAZDU

Dane: [D] I-2025

Marka: IVECO  
Model: 35S18 Daily HPT MR`06 E4 3.5t  
Wersja: 35S18  
Rodzaj pojazdu: Samochód ciężarowy\*

Rok produkcji: 2008  
Nr Info-Ekspert: 142-03172  
Nr rejestracyjny: DPL 71SH  
VIN: ZCFD35D8085720801

Data pierwszej rejestracji w Polsce	07.09.2010 r.
Data ważności badania technicznego	14.06.2025 r.
Wskazanie drogomierza	1 5080 km
Okres eksploatacji pojazdu (15.05.2008 r.-27.01.2025 r.)	200 mies.
Opis rodzaju pojazdu	Samochód ciężarowy
Kolor powłoki lak., (rodzaj lakieru)	biały 2-warstwowy typu uni
Dop. masa całkow. / Ładowność	5500 kg* / 1760 kg
Rodzaj zabudowy	skrzyniowa bez opończy burty stalowe
Rodzaj kabiny	krótka
Liczba osi / Rodzaj napędu / Skrzynia biegów	2 / 4x2 / manualna
Rozstaw osi	3450 mm
Jednostka napędowa	z zapłonem samoczynnym
Pojemność / Moc silnika	2998 ccm / 130 kW (177 KM)
Doładowanie	turbosp. z chłodn. powietrza
Liczba cylindrów / Układ cylindrów	4 / rzędowy
Norma spalin	E4

#### RÓŻNICE WZGLĘDEM POJAZDU BAZOWEGO

Wycena wykonana na podstawie pojazdu o zbliżonych parametrach. Zmodyfikowane elementy to:

	Pojazd bazowy	Pojazd wyceniany
Rodzaj burt	Aluminiowe	Stalowe
Wymiary zabudowy		dług.: 3400 mm / szer.: 2300 mm

#### WYPOSAŻENIE SPECJALNE

L.p.	Nazwa elementu wyposażenia	Wartość [zł]
1	Pług do odśnieżania	1 698
2	Posypywarka	4 852
3	ŻURAW	6 065

#### OPIS ZAMONTOWANEGO W POJEŹDZII: OGUMIENIA

Koło	Marka, typ	Bieżnik [mm]	Zużycie [%]
Przednie lewe:	MICHELIN		50
Przednie prawe:	MICHELIN		50

Tylne lewe:	MICHELIN	50
Tylne prawe:	MICHELIN	50

**KOREKTY**

WARTOŚĆ BAZOWA (POJAZDU BAZOWEGO) NETTO (200 mies.)	25 650 zł
KOREKTA ZA ZMIANĘ PARAMETRÓW ZABUDOWY	816 zł
KOREKTA ZA WYPOSAŻENIE SPECJALNE	12 615 zł
KOREKTA ZA PRZEBIEG	7 073 zł
KOREKTY RÓŻNE	- 17 882 zł

Opis korekty:	[%]	Wartość [zł]
Stan utrzymania i dbałość o pojazd	-5.0	-2 307
Korekta ze względu na liczbę właścicieli lub użytkowników (1)	-2.0	- 923
Korekta ze względu na serwisowanie pojazdu	-5.0	-2 307
Szczególny charakter eksploatacji	-10.0	-4 615
Regionalna sytuacja rynkowa	-5.0	-2 307
Konieczne naprawy pojazdu	-9.8	-4 500
Indywidualny zakup za granicą (z UE)	-2.0	- 923

**KOMENTARZ**

Przedstawiony do badania i wyceny samochód IVECO DAILY o nr rej.DPL31SH wymaga napraw napędu, prac konserwacyjno lakierniczych kabiny kierowcy, podwozia. Zastosowane korekty uwzględniają serwisowanie pojazdu przez nieautoryzowane serwisy, eksploatację pojazdu przez wielu użytkowników

Wartość rynkowa netto wyżej zidentyfikowanego pojazdu, określona na dzień wykonania opinii wynosi:

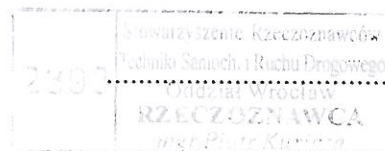
**28 300 zł**

(Słownie: dwadzieścia osiem tysięcy trzysta złotych)

Wycenę sporządził:

*Piotr Kuriata*

pieczęć



Dnia *17.01.2025* r.



# LABORATORIUM POMIARÓW

„TACHO-SERWIS,,

Piotr Kuriata

ul, Sztygarska 26, 59-300 Lubin

telefon kom. 509-415-916 email: [tachoserwislubin@wp.pl](mailto:tachoserwislubin@wp.pl)

## OCENA TECHNICZNA

do wyceny nr: TS/1/2/2025

z dnia: 27.01.2025 r.

Rzeczoznawca: mgr Piotr Kuriata

Zleceniodawca: Przedsiębiorstwo Gospodarki Miejskiej Sp. z o.o.

Adres: Dąbrowskiego 2, 59-100 Polkowice

Zadanie: Ustalenie wartości rynkowej pojazdu.

### DANE IDENTYFIKACYJNE POJAZDU

Dane: [D] I-2025

Marka: IVECO

Model: 35S18 Daily HPT MR`06 E4 3.5t

Wersja: 35S18

Rodzaj pojazdu: Samochód ciężarowy\*

Rok produkcji: 2008

Nr Info-Ekspert: 142-03172

Nr rejestracyjny: DPL 71SH

VIN: ZCFD35D8085720801

Data pierwszej rejestracji w Polsce	07.09.2010 r.
Data ważności badania technicznego	14.06.2025 r.
Wskazanie drogomierza	115080 km
Okres eksploatacji pojazdu (15.05.2008 r.-27.01.2025 r.)	200 mies.
Opis rodzaju pojazdu	Samochód ciężarowy
Kolor powłoki lak., (rodzaj lakieru)	biały 2-warstwowy typu uni
Rodzaj zabudowy	skrzyniowa bez opończy burty stalowe
Liczba osi / Rodzaj napędu / Skrzynia biegów	2 / 4x2 / manualna
Jednostka napędowa	z zapłonem samoczynnym
Pojemność / Moc silnika	2998 ccm / 130 kW (177 KM)

### RÓŻNICE WZGLĘDEM POJAZDU BAZOWEGO

Wycena wykonana na podstawie pojazdu o zbliżonych parametrach. Zmodyfikowane elementy to:

	Pojazd bazowy	Pojazd wyceniany
Rodzaj burt	Aluminiowe	Stalowe
Wymiary zabudowy		dług.: 3400 mm / szer.: 2300 mm

### WYPOSAŻENIE SPECJALNE

L.p. Nazwa elementu wyposażenia

- 1 Pług do odśnieżania
- 2 Posypywarka
- 3 ŻURAW

## STAN TECHNICZNY POJAZDU

Do oględzin przekazano:

- dokumenty (dowód rejestracyjny seria DR/BAG 4447663 wydany przez Starostę Polkowickiego u. Św. Sebastiana 1, 50-100 Polkowice
- samochód ciężarowy marki IVECO DAILY nr rej. DPL 71SH, VIN ZCFD35D8085720801
- żuraw FASSI,
- pług do odśnieżania firmy SIMED
- piaskarka firmy GILETTA.

Stwierdzono:

Pojazd przystosowany do utrzymania dróg w okresie zimowym, kompletny. Burty skrzyni ładunkowej zdjęte z uwagi na przewidywany montaż na pojeździe posypywarki.

Sterowanie rozsiewaczem piasku oraz pługiem w kabinie kierowcy.

Piaskarka umożliwi rozsypywanie materiału sypkiego lub zbrylonego w celu utrzymania odpowiedniej jakości nawierzchni ulic i chodników podczas warunków zimowych.

W posypywarce zastosowano podajnik taśmowy napędzany łańcuchem w całości wykonany ze stali nierdzewnej.

Pług o zmiennej geometrii rozwarcia lemiesza sterowany hydraulicznie.

W wyniku oględzin pojazdu stwierdzono iż stan techniczny pojazdu jest adekwatny do liczby lat eksploatacji, przebiegu oraz warunków w których był eksploatowany.

Kabina kierowcy z korozją węzłów konstrukcyjnych, poszycie blacharskie kabiny z licznymi punktowymi ubytkami powłoki lakierniczej, skorodowane.

Rama pojazdu oraz podzespoły skorodowane z uwagi na pracę w środowisku agresywnym.

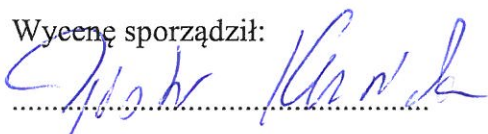
Uszkodzone zespoły przeniesienia napędu (napęd na tył).

Wnętrze pojazdu zanieczyszczone, poszycie tapicerskie foteli porwane. Elementy plastikowe połamane lub ich brak.. Radio niekompletne.

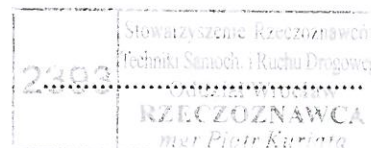
Słaby akumulator..

Osprzęt (żuraw, piaskarka, pług) bez widocznych wad i usterek.

Wycenę sporządził:



pieczęć



Dnia 27 01 2025 r.

Rzeczoznawca: mgr Piotr Kuriata  
 Zleceniodawca: Przedsiębiorstwo Gospodarki Miejskiej Sp. z o.o.  
 Adres: Dąbrowskiego 2, 59-100 Polkowice  
 Zadanie: Ustalenie wartości rynkowej pojazdu.

**DANE IDENTYFIKACYJNE POJAZDU**

Dane: [D] I-2025

Marka: IVECO Rok produkcji: 2008  
 Model: 35S18 Daily HPT MR`06 E4 3.5t Nr Info-Ekspert: 142-03172  
 Wersja: 35S18 Nr rejestracyjny: DPL 71SH  
 Rodzaj pojazdu: Samochód ciężarowy\* VIN: ZCFD35D8085720801

Data pierwszej rejestracji w Polsce	07.09.2010 r.
Wskazanie drogomierza	115080 km
Okres eksploatacji pojazdu (15.05.2008 r.-27.01.2025 r.)	200 mies.
Rodzaj zabudowy	skrzyniowa bez opończy burty stalowe
Liczba osi / Rodzaj napędu / Skrzynia biegów	2 / 4x2 / manualna
Jednostka napędowa	z zapłonem samoczynnym
Pojemność / Moc silnika	2998 ccm / 130 kW (177 KM)

**RÓŻNICE WZGLĘDEM POJAZDU BAZOWEGO**

Wycena wykonana na podstawie pojazdu o zbliżonych parametrach. Zmodyfikowane elementy to:

	Pojazd bazowy	Pojazd wyceniany
Rodzaj burt	Aluminiowe	Stalowe
Wymiary zabudowy		dług.: 3400 mm / szer.: 2300 mm

**WYPOSAŻENIE SPECJALNE**

L.p.	Nazwa elementu wyposażenia	Wartość [zł]
1	Pług do odśnieżania	1 698
2	Posypywarka	4 852
3	ŻURAW	6 065

**KOREKTY**

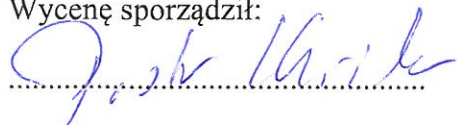
WARTOŚĆ BAZOWA (POJAZDU BAZOWEGO) NETTO (200 mies.)	25 650 zł
KOREKTA ZA ZMIANĘ PARAMETRÓW ZABUDOWY	816 zł
KOREKTA ZA WYPOSAŻENIE SPECJALNE	12 615 zł
KOREKTA ZA PRZEBIEG	7 073 zł
KOREKTY RÓŻNE	- 17 882 zł

Wartość rynkowa netto wyżej zidentyfikowanego pojazdu, określona na dzień wykonania opinii wynosi:

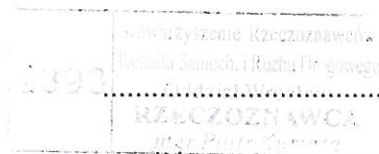
**28 300 zł**

(Słownie: dwadzieścia osiem tysięcy trzysta złotych)

Wycenę sporządził:



pieczęć



Dnia 27.01.2025 r.



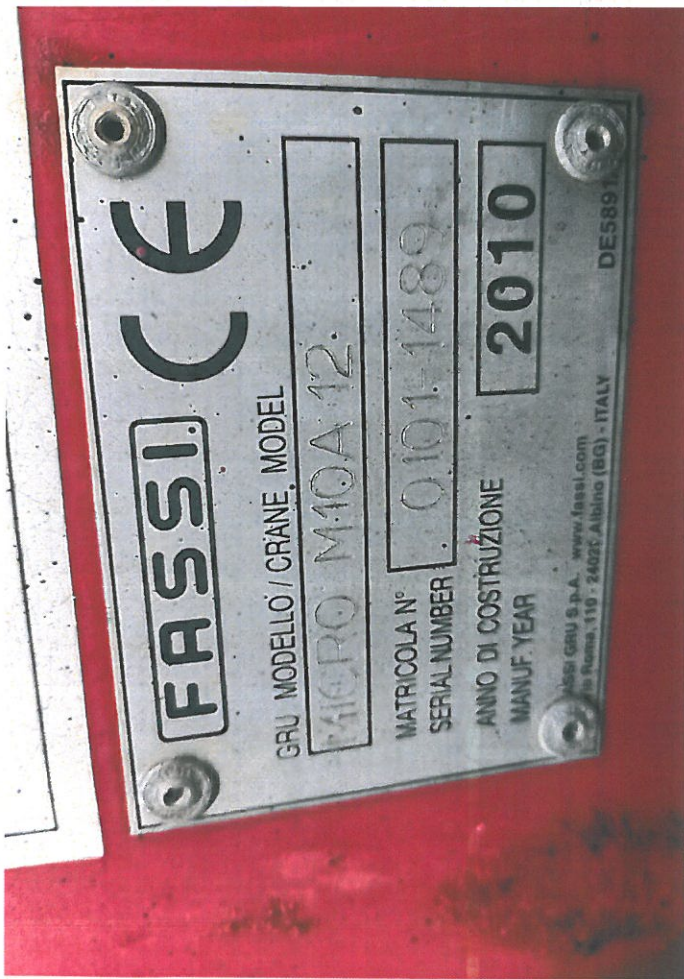
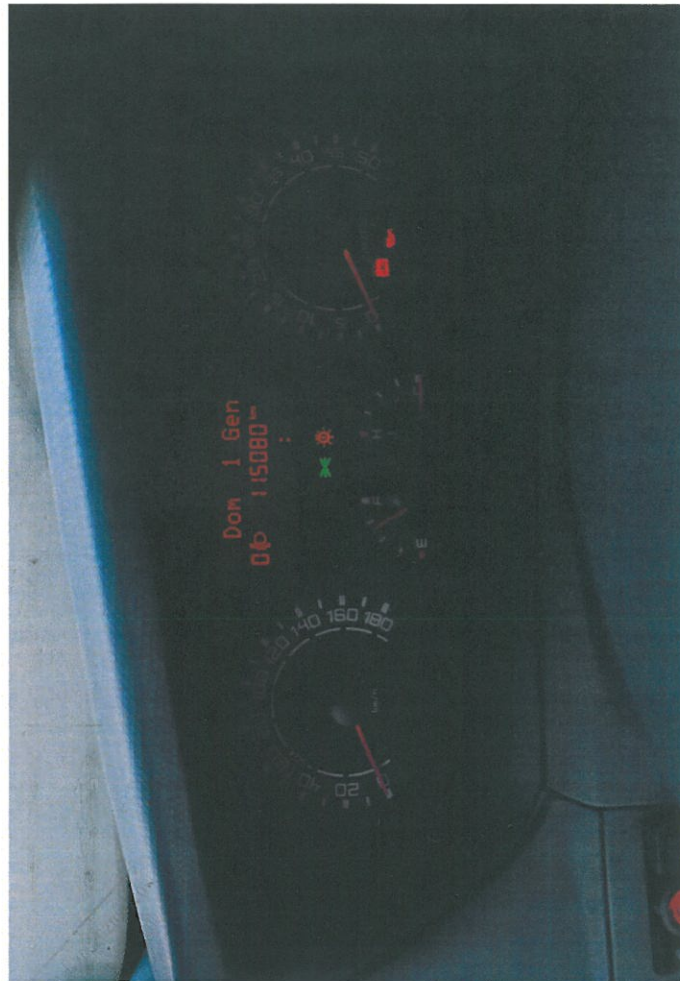




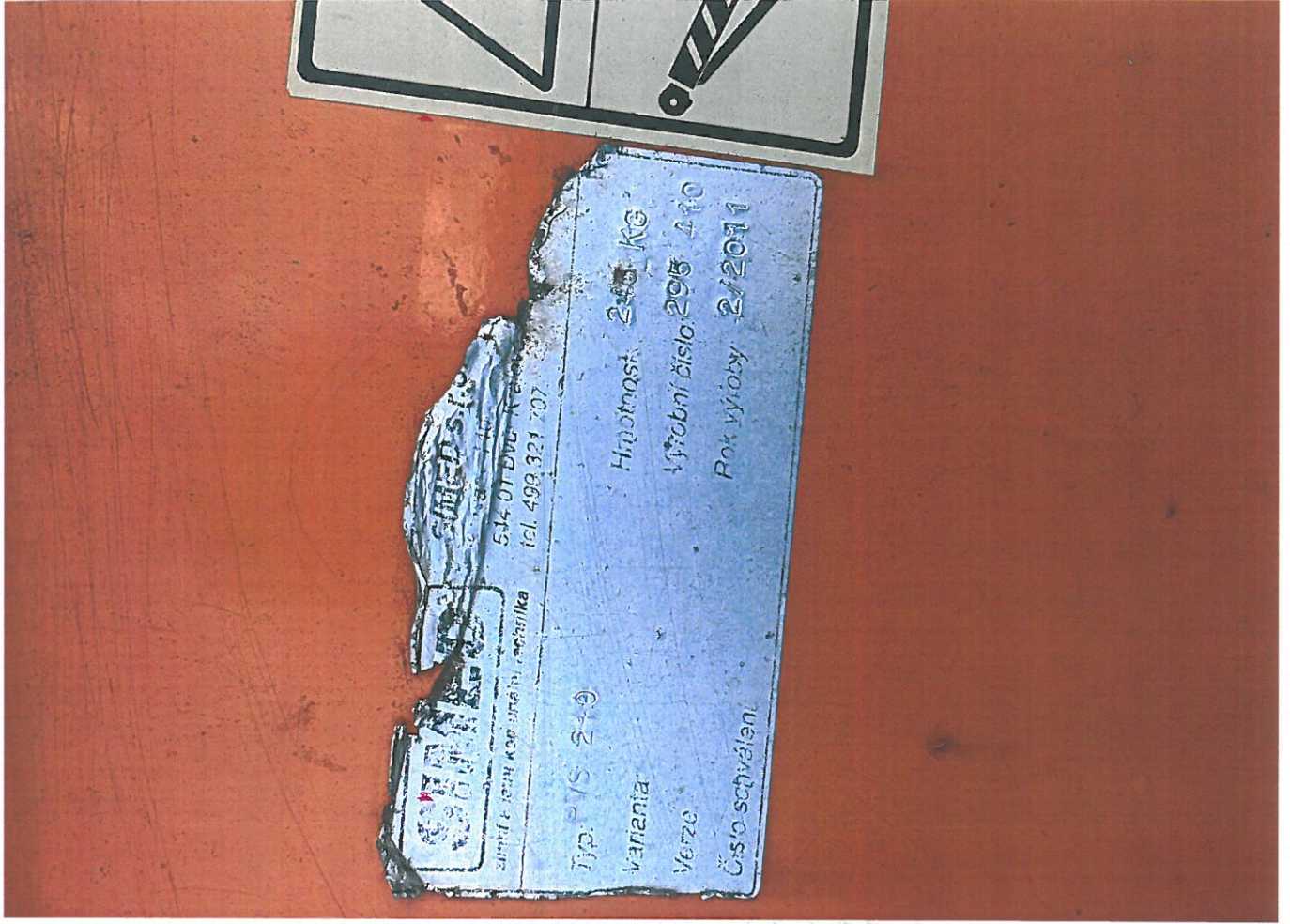
















2392  
Samaritanas Kuzovovoda  
Samaritanas Kuzovovoda  
1214 1111 WCA

